

# モデルハウス優先予約受付中!

会津若松市  
門田町大坪

土地・建物で

2,930

税込  
万円

北西の角地で好立地!! 人気のシューズクローク・ご夫婦の書斎スペース有!!  
全室南向きで、日当たり良好!! ご両親も安心のリビング階段!! 雨にもマケズ、インナーバルコニー!!

土地  
60坪

建物  
35坪

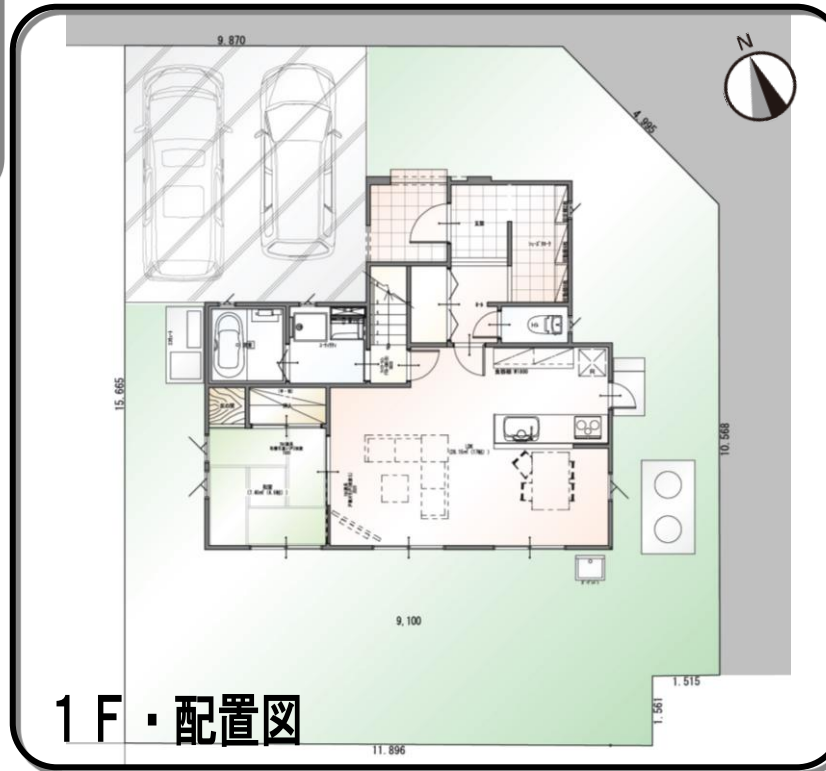
(4LDK)



完成予定イメージです

【物件概要】

- 所在地/会津若松市門田町黒岩大坪204-12
- 土地面積/201.53㎡(60.96坪)
- 建物面積/1F:61.28㎡、2F:56.59㎡、合計:117.87㎡(35.65坪)
- 構造/木造(枠組壁工法) ■地目/宅地 ■用途地域/第一種低層住居専用地域
- 道路幅員/北側6m、東側6m 公道 ■建ぺい率/40% ■容積率/60%
- 設備/電気:東北電力、給水:公営水道、排水:合併浄化槽
- 建築確認番号/第H29確認建築BHC会支0486号
- 完成予定年月/平成30年 月 ■取引形態/売主



生活インフォメーション

- リオンドール門田店  
・・・約900m(徒歩12分)
- マツモトキヨシ会津門田店  
・・・約750m(徒歩10分)

城南小学区  
第五中学区

ご返済例

自己資金 130万円、借入金 2,800万円  
(35年返済、金利0.95%、3年固定の場合)

毎月 61,800円 | ボーナス払い  
100,000円

LIXIL 住宅研究所

〒965-0037 会津若松市中央三丁目8番10号



GLホーム会津店 TEL0242-32-0001

Taisei

ひとりでも多くの人にマイホームを...

大成ハウス株式会社

建設業:福島県知事許可(般-26)第20805号 設計事務所:一級建築士事務所 福島県知事 第15(702)0276号

公益社団法人宅地建物取引業協会会員 福島県知事(5)第1885号