

# モデルハウス優先予約受付中!

会津若松市  
旭町

土地・建物で

3,080

税込  
万円

全室南向きで日当り良好!! シューズクロークがあるのでいつも玄関がスッキリ!!  
主寝室にPCスペース有 布団も干せる広々バルコニー 希少な行仁小学区!! 街中でアクセス良好

土地  
65坪  
建物  
33坪

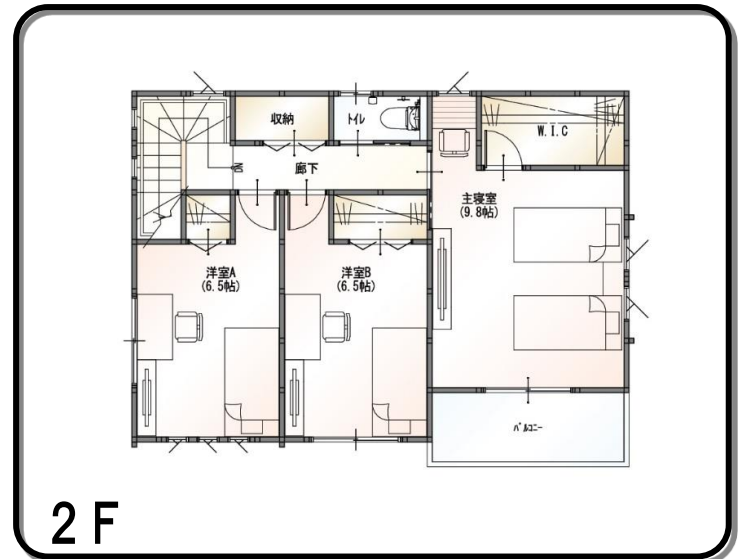


完成予定イメージです

(4LDK)

【物件概要】

- 所在地/会津若松市旭町地内
- 地目/宅地 ■土地面積/217.75㎡(65.73坪)
- 建物面積/1F:57.13㎡、2F:54.65㎡、合計:111.78㎡(33.75坪)
- 構造/木造(軸組工法) ■用途地域/近隣商業地域
- 道路幅員/南側6m公道 ■建ぺい率/80% ■容積率/300%
- 設備/電気:東北電力、ガス:個別プロパン、給水:公営水道、排水:公共下水
- 建築確認番号/第H29確認建築BHC会支0498号
- 建物完成予定年月/平成30年 月 ■取引形態/売主



生活インフォメーション

- COOP BESTA あいおい  
… 徒歩5分(約350m)
- ファミリーマート会津白虎町店  
… 徒歩9分(約700m)

学区  
行仁小  
第一中

ご返済例

自己資金 80万円、借入金 3,000万円  
(35年返済、金利0.95%、3年固定の場合)

毎月 67,400 円 ボーナス払い  
100,000 円

LIXIL 住宅研究所

〒965-0037 会津若松市中央三丁目8番10号



GLホーム会津店 TEL0242-32-0001

Taisei

ひとりでも多くの人にマイホームを...

大成ハウス株式会社

建設業:福島県知事許可(般-26)第20805号 設計事務所:一級建築士事務所 福島県知事 第15(702)0276号

公益社団法人宅地建物取引業協会会員 福島県知事(6)第1885号