

モデルハウス優先予約受付中!

会津若松市
中島町

土地・建物で

2,980

税込
万円

収納が十分に取れ、いつも家族の顔が見える
LDKを中心とした飽きのこないプレーリースタイルの住まい

土地
48坪

建物
35坪

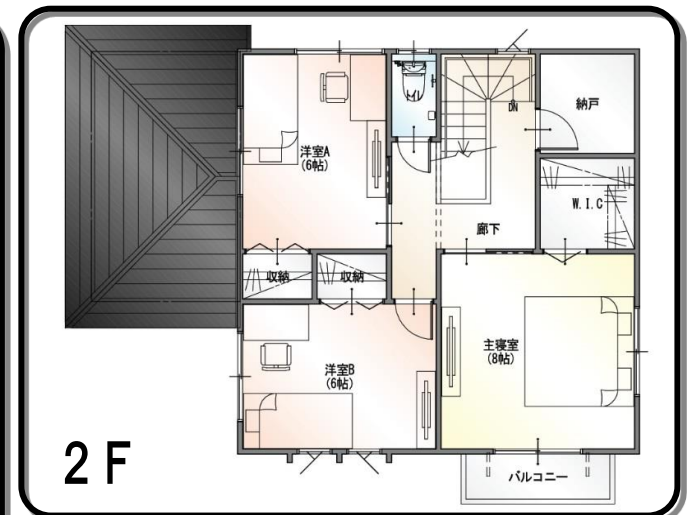
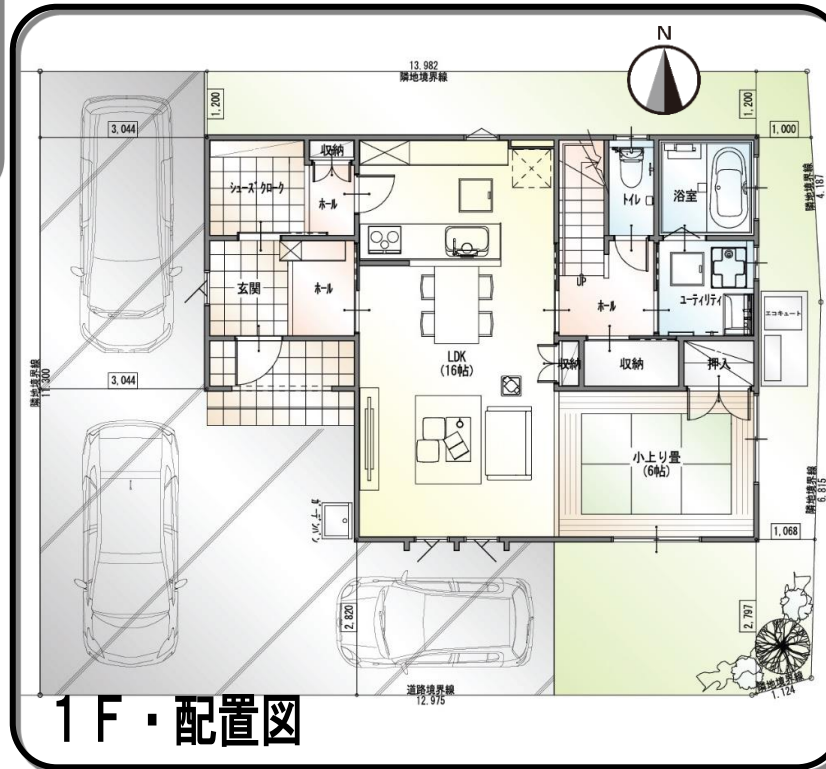


(4LDK+S)

完成予定イメージです

【物件概要】

- 所在地/会津若松市中島町地内
- 土地面積/159.48㎡(48.14坪)
- 建物面積/1F:63.71㎡、2F:52.99㎡、合計:116.70㎡(35.22坪)
- 構造/木造(枠組壁工法) ■地目/宅地 ■用途地域/第二種住居地域
- 道路幅員/南側10m公道 ■建ぺい率/60% ■容積率/200%
- 設備/電気:東北電力、給水:公営水道、排水:下水道、ガス:個別プロパン
- 建築確認番号/第H29確認建築BHC会支0442号
- 建物完成予定年月/平成30年5月 ■取引形態/売主



ご返済例

自己資金 80万円、借入金 2,900万円
(35年返済、金利0.75%、3年固定の場合)

毎月 **61,860円** | ボーナスイ
100,000円

生活インフォメーション

- リオン・ドール滝沢店
・・・約1,000m(徒歩13分)
- セブンイレブン会津北滝沢店
・・・約220m(徒歩3分)

一箕小学区
一箕中学区

LIXIL 住宅研究所 〒965-0037 会津若松市中央三丁目8番10号

GL HOME **GLホーム会津店 TEL0242-32-0001**

Taisei ひとりでも多くの人にマイホームを...
大成ハウス株式会社

建設業:福島県知事許可(般-26)第20805号 設計事務所:一級建築士事務所 福島県知事 第15(702)0276号 公益社団法人宅地建物取引業協会会員 福島県知事(5)第1885号