

モデルハウス優先予約受付中!

会津若松市
門田町大坪

土地・建物で

2,930

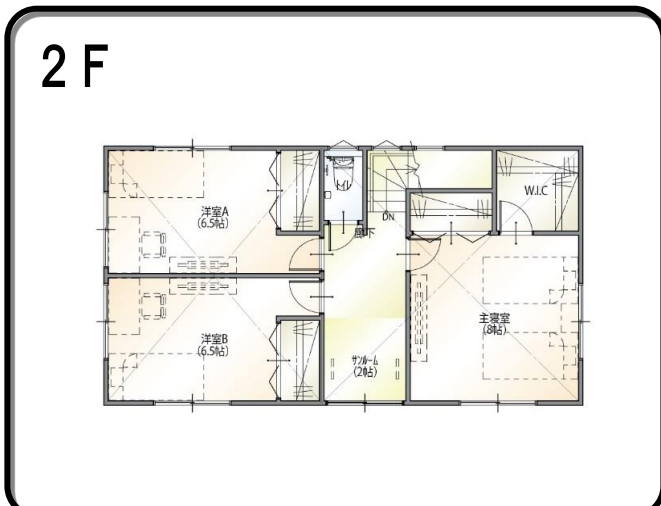
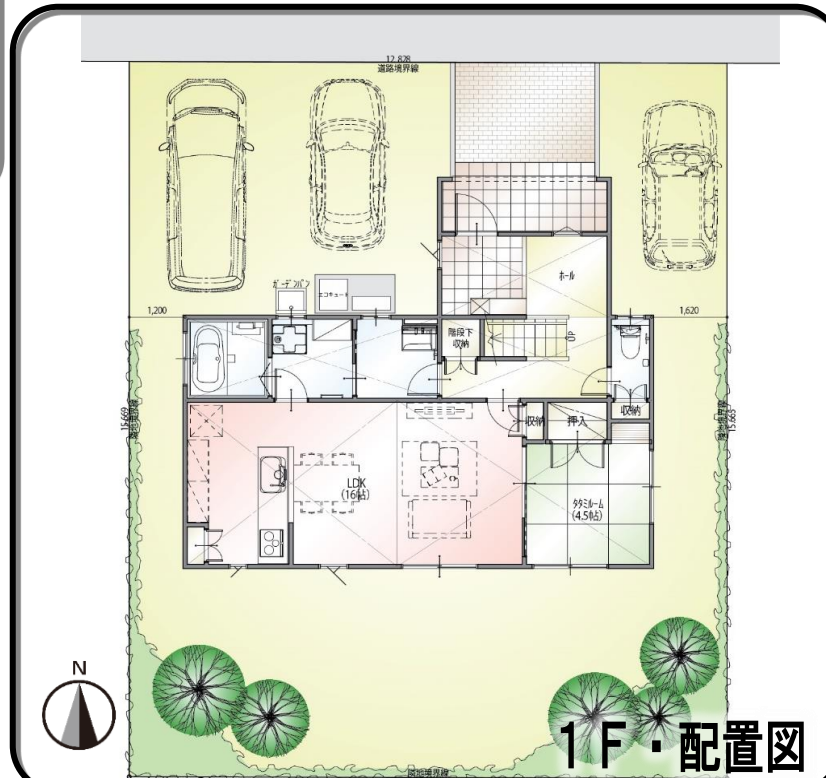
税込
万円

収納スペースたっぷり 雨・雪の日も安心のサンルーム 駐車場3台可能
気兼ねなく使える洗面室と浴室が分かれたプラン 水廻りが近いラクラク家事動線

土地
60坪
建物
35坪



完成予定イメージです



生活インフォメーション

- リオンドール門田店
・・・約900m(徒歩12分)
- マツモトキヨシ会津門田店
・・・約750m(徒歩10分)

城南小学区
第五中学区

ご返済例

自己資金 130万円、借入金 2,800万円
(35年返済、金利0.95%、3年固定の場合)

毎月 61,800円 | ボーナス払い
100,000円

(4LDK)

【物件概要】

- 所在地/会津若松市門田町黒岩大坪204-11
- 土地面積/200.99㎡(60.80坪)
- 建物面積/1F:61.82㎡、2F:54.65㎡、合計:116.47㎡(35.16坪)
- 構造/木造(枠組壁工法) ■地目/宅地 ■用途地域/第一種低層住居専用地域
- 道路幅員/北側6m(公道) ■建ぺい率/40% ■容積率/60%
- 設備/電気:東北電力、給水:公営水道、排水:合併浄化槽
- 建築確認番号/第H30確認建築BHC会支0032号
- 完成予定年月/平成30年9月 ■取引形態/売主

LIXIL 住宅研究所

〒965-0037 会津若松市中央三丁目8番10号



GLホーム会津店 TEL0242-32-0001

Taisei

ひとりでも多くの人にマイホームを...

大成ハウス株式会社

建設業:福島県知事許可(般-26)第20805号 設計事務所:一級建築士事務所 福島県知事 第15(702)0276号

公益社団法人宅地建物取引業協会会員 福島県知事(5)第1885号